

Elastische Stoffe mit der Nähmaschine verarbeiten

Das benötigen Sie:

Eine Nähmaschine, zum Beispiel PFAFF® expression™ 3.5 oder wahlweise eine PFAFF® Overlock:
zum Beispiel PFAFF® coverlock™ 4.0

1,50 m Sweatshirt Stoff 1,40 m breit

1 m Rippenbündchenstoff

1 teilbarer Reißverschluss 45 cm lang

1 teilbarer Reißverschluss 70 cm lang

Taperfix (beidseitig klebendes Fixierband) zum Fixieren der Reißverschlüsse

Abtrennbares Stickvlies zum Unterlegen der Reißverschlüsse (90 cm x 15 cm)

1 Rolle Sulky Gütermann Metallic Stickgarn. Farbe nach Wahl

1 Rolle Gütermann Nähgarn passend zum Stoff

Rechtsseitiger Ausgleichfuß: 821007096

Wenn Sie das Kapuzenshirt mit einer Overlock, zum Beispiel PFAFF® coverlock™ 4.0 nähen, benötigen Sie farblich zum Stoff passendes Overlockgarn. Zum Beispiel Gütermann Miniking.

Burda-Schnitt für Kapuzenshirt: Download-Schnitt

Die ersten Schritte:

Hier ist der Link zum Downloaden des Kapuzenshirts:

http://www.burdastyle.de/burda-style/damen/kapuzensweater-sportiv-rippenjersey-pullover-cardigans_pid_219_3493.html

Drucken Sie anschließend den Schnitt aus, kleben Sie die Schnittteile aneinander. Sie erhalten dann Ihr komplettes Schnittteil. Schneiden Sie von Schnittteil 1 (Vorderteil, Rückteil und Ärmel) und Schnittteil 2 (Kapuze) Ihre gewünschte Größe aus.

Legen Sie die ausgeschnittenen Schnittteile auf Ihren Stoff und schneiden Sie den Stoff wie in der Schnittanleitung beschrieben aus. Abbildung 1.



Abbildung 1

Das dekorative Element! Der aufgenähte Reißverschluss!

Fixieren Sie den Reißverschluss mit dem beidseitig selbstklebenden Taperband. Kleben Sie auf beide

Reißverschlussgewebehälften das Band auf, ziehen Sie die Schutzfolie ab und platzieren



Sie dann den Reißverschluss auf Ihrem Stoff. Lassen Sie ca. 5 cm den Reißverschluss an der Schulternaht und am Bündchen überstehen. Das Bild zeigt die linke Seite des Reißverschlusses mit aufgeklebten Tapeband. Die Schutzfolie ist bereits abgezogen. Abbildungen 2.

Nähen Sie jetzt den Reißverschluss mit einem Zierstich auf. Legen Sie einen Streifen abtrennbare Stickvlies unter Ihren Stoff mit dem „angetapertem“ Reißverschluss. Bringen Sie den Rechtsseitigen Ausgleichfuß an Ihrer Nähmaschine an. Beim Nähen liegt die schmale Seite des Ausgleichfußes an den Zähnen des Reißverschlusses an. Abbildung 3.



Abbildung 3

Wählen Sie einen dekorativen Zierstich Ihrer Nähmaschine. Fädeln Sie als Oberfaden das Metallic Stickgarn von Sulky Gütermann ein. Als Unterfaden verwenden Sie reguläres zum Stoff passendes Nähgarn. Nähen Sie zuerst die eine Seite des Reißverschlusses auf Ihren Stoff. Aktivieren Sie dazu die Nadel Hoch-Tiefstellung an Ihrer Nähmaschine, so können Sie langsam nähen und die Nadel bleibt bei Nähstopp im Stoff stecken und die Naht verrutscht nicht. Ziehen Sie vor Nähbeginn den Reißverschluss-Zipper etwas nach unten und fangen Sie auf der rechten Reißverschluss-Seite an zu nähen. Nach etwa 3 Mustersätzen (drei Monde zum Beispiel), lassen Sie die Nadel im Stoff stecken und ziehen den Reißverschluss-Zipper wieder nach oben.

Nähen Sie die rechte Seite bis Reißverschlussende auf. Achten Sie beim Nähen der zweiten Reißverschluss-Seite darauf, den Stich zu spiegeln. Sollte keine Spiegeltaste an Ihrer Nähmaschine vorhanden sein, drehen Sie den Stoff und beginnen von der Unterseite zu nähen. Sobald Sie zu nähen beginnen, achten Sie zusätzlich darauf, dass die genähten Zierelemente sich gegenüberliegen. Abbildung 4. Das ergibt eine schöne Zieroptik. Auch hier ziehen Sie bevor Sie den Reißverschluss aufnähen, den Zipper ein wenig nach unten und nach ein paar genähten Stichpaaren wieder nach oben. Als dekorativen Effektstich wählten wir

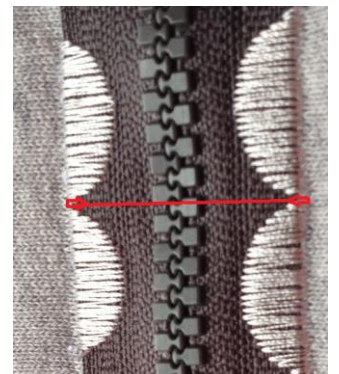


Abbildung 4

den Stich 119 von der PFAFF® expression™ 3.5



Nähen wir jetzt die Sweatshirtteile zusammen (Vorder- und Rückenteil)

Mit der Nähmaschine werden jetzt die Ärmel- und die Seitenteile mit einem offenem Overlockstich zusammengenäht. Ein Overlockstich näht zwei Stoffteile zusammen und versäubert die Kanten und bleibt im Stich elastisch. Die Nähte dehnen sich mit. Wir verwendeten den Stich 22 von der PFAFF® expression™ 3.5. Anschließend nähen Sie die Bündchen an Ärmel und Bund an. Denken Sie an die Angabe in der Schnittanleitung, die Bündchen beim Nähen mit zu dehnen. Bevor Sie zu nähen beginnen, fädeln Sie bitte noch reguläres Nähgarn als Oberfaden in Ihre Nähmaschine ein.

Diese Nähte können Sie alle auch alternativ mit einer Overlock nähen. 4-Faden Überwendlichnaht.

Jetzt kommt noch der Reißverschluss an die Kapuze



Abbildung 5



Abbildung 6



Abbildung 7

Nähen Sie den zweiten Reißverschluss auf ihr Kapuzenshirt auf. Befestigen Sie den 45 cm langen Reißverschluss erneut mit Taperfix. Er wird geöffnet auf die Kapuzenkante platziert, das Gewebe des Reißverschlusses liegt auf dem Stoff auf. Abbildung 5. Legen Sie erneut Stickvlies unter und nähen Sie mit einem dekorativen Zierstich die erste Seite des Reißverschlusses auf. Dazu verwenden Sie als Oberfaden wieder Ihr Metallic Garn. Abbildung 6. Der Reißverschluss wird von der Sweatshirt Seite zur Kapuze hin geschlossen. Abbildung 7. Arbeiten Sie die zweite Seite des Reißverschlusses, wie die erste.



Abbildung 8

Die Reißverschlussenden treffen an der oberen Kapuzenkante zusammen. Mit einem sehr schmalen Zickzackstich werden die Reißverschlussenden an der oberen Kapuzennaht verbunden. Verwenden Sie reguläres Nähgarn für diesen Nähvorgang. Abbildung 8. Anschließend nähen Sie die Kapuze wie im Schnitt beschrieben, an den Halsausschnitt an. Verwenden Sie wieder den offenen Overlockstich Ihrer Maschine. *Alternativ können Sie diese Naht auch mit einer Overlock nähen. 4-Faden Überwendlichnaht.*

Die untere Abschlusskante des Kapuzenreißverschlusses können Sie mit einem Stück Sweat-Shirt Stoff versäubern. Legen Sie Sweat-Shirtstoff auf die Enden des Reißverschlusses, das teilbare Ende des Reißverschlusses können Sie abschneiden. Abbildungen 9. Nähen Sie dann mit einem schmalen und nicht zu dichten Zickzackstich den Stoff auf beiden Seiten auf. Überschüssigen Stoff können Sie dicht links von der genähten Naht beidseitig abschneiden.



Abbildungen 9

Viel Spaß beim Nähen wünscht Ihnen Ihr PFAFF® Kreativ Team.