



Kissen Deluxe

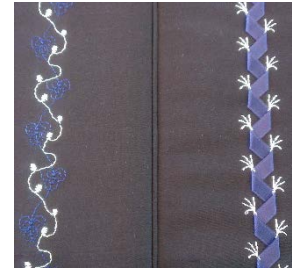
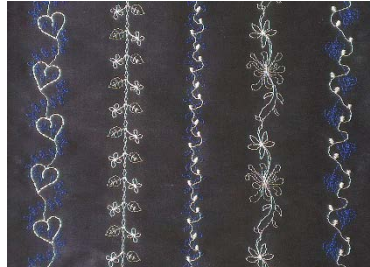
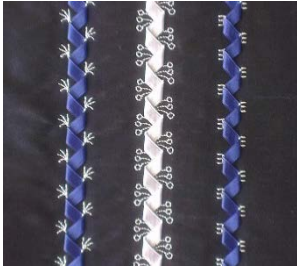
Für 2 Kissen in der Grösse von ca. 44 x 33cm benötigen Sie:

- Stoff nach Ihren Wünschen, wir haben nachtblaue Dupion-Seide dafür verwendet.
 - Bei Stoffbreite 150cm ca. 90cm
 - Bei Stoffbreite 90cm ca. 120cm
- Stickvlies als Nähunterlage für die Zierstiche
- Nähgarn passend zum Stoff
- Stickgarne in drei verschiedenen Farben für die Zierstiche, passend zum Stoff. Wir haben weiss, grau und royalblau verwendet.
- Satinbänder 6mm Breit in 2 Farben. Pro genähten Stich ca. 120 cm. Wir haben ein Bänderstich in weiss (120cm) und 2 Bänderstiche in royalblau (240cm)genäht.
- Paspelfuss (820532096)
- Füllwatte

Genäht wurden die Kissen mit der PFAFF[®] performance 5.2

1. Kissen:

Mit Bändernähstichen, 2-Dimensionalen Multicolor-Stichen und Paspelnaht



Zuschnitt inkl. 2cm Nahtzugabe:

1x Vorderteil für Bänderstiche: H 37cm x B 20cm

1x Vorderteil für 2-Dimensionale-Multicolorstiche: H 37cm x B 32cm

1x Rückenteil: H 37cm x B 48 cm

1x Stoffstreifen von ca. 5 x 37cm für die Paspel

Nähen:

- Unterlegen Sie die Stoffteile, welche mit den Zierstichen verziert werden, mit einem Stickvlies in der entsprechenden Grösse.
- Verzieren Sie die jeweiligen Vorderteil-Stoffe mit den von Ihnen gewünschten Bänder- und 2-Dimensionalen Multicolor-Stichen. Verwenden Sie Ihre Bildschirmhilfe der Maschine, oder gehen Sie nach Ihre Bedienungsanleitung vor.
- Entfernen Sie danach sorgfältig das Stickvlies.
- Nähen Sie die beiden verzierten Stoffteile mit einer Paspelnaht zusammen. Entnehmen Sie dem PFAFF® Online Zubehör Katalog bitte die Anleitung dazu.

PASPELFUSS



820532096
A B C D E F G J K



Setzen Sie Fertigpaspeln an Nähten und Kanten ein, um ein professionelles Finish zu erzielen, und überziehen Sie die Kordel mit Stoff für einen speziellen Effekt.

Paspeln in eine Naht einnähen:

1. Setzen Sie den Paspelfuß ein.
2. Legen Sie die Paspel entlang der Nahtlinie auf die rechte Stoffseite und das zweite Stoffstück rechts auf rechts darauf.
3. Stoff und Paspel unter die Aussparung des Nähfußes legen, die nicht-versäuberten Kanten liegen rechts. Mit Gerodstich nähen.

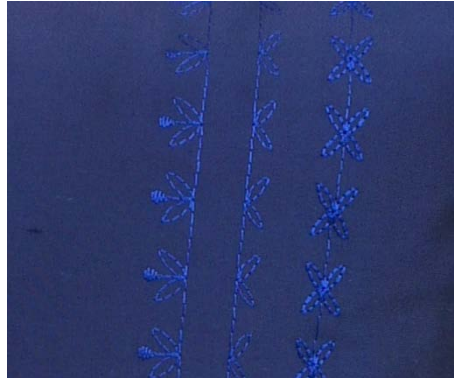
Paspeln aus Stoff erstellen:

1. Schneiden Sie schräge oder quer zur Faser verlaufende Streifen, die breit genug für die Kordel plus Nahtzugabe sind.
2. Legen Sie die Kordel auf die linke Seite des Stoffstreifens und ummanteln Sie diese.
3. Legen Sie Stoff und Kordel unter den Paspelfuß und positionieren Sie die Kordel in der Aussparung an der Nähfußunterseite.
4. Beginnen Sie mit dem Nähen. Die Aussparung führt die Kordel, sodass sie gleichmäßig vom Stoff umhüllt wird.

Tipp: Möchten Sie ein Kleidungsstück mit dieser Paspel verzieren, stellen Sie die Nadelposition so ein, dass eine Einstellung näher an der Kordel genäht wird, um die erste Naht zu überdecken.

2. Kissen:

Maxistiche und Stitch Creator Stich



Zuschnitt inkl. 2cm Nahtzugabe:

1x Vorderteil für Maxistiche: H 37cm x B 48cm

1x Rückenteil für Stitch Creator Stich: H 37cm x B 48 cm

Nähen:

- Unterlegen Sie die Stoffteile, welche mit Zierstichen verziert werden, mit einem Stickvlies in der entsprechenden Grösse.
- Verzierern Sie die jeweiligen Stoffteile mit den von Ihnen gewünschten Maxistichen und dem Stitch Creator Stich. (Anleitung siehe performance™ 5.2 Tutorialclip.)

Beide Kissen wie folgt fertig nähen:

- Je ein Stoffvorder- und ein Stoffrückenteil rechts auf rechts aufeinanderlegen.
- Kissen rundherum absteppen. Dabei je eine schmale Seite des Kissens als Wendeöffnung geöffnet lassen.
- Kissenbezug wenden.
- Kissen mit Füllwatte füllen.
- Wendeöffnung schliessen. |



Bei Seide empfiehlt es sich ein Innenkissen in der gleichen Grösse zu nähen und dieses mit Füllwatte zu füllen. Geben Sie dann dieses Innenkissen durch die Wendeöffnung in das Seidenkissen und schliessen Sie dann die Öffnung.