

creative ICON™ - Art-Deco Kissen



creative ICON™ - Art-Deco Kissen Variante 1

Gestalten Sie ihr eigenes Art-Deco Kissen mit der einzigartigen PFAFF creative ICON™. Besticken Sie vollflächig eine Kissenvorderseite mit integrierten Designs der creative ICON™ und lassen Sie sich begeistern von einem der größten tablet-ähnlichen Touchscreens an einer Näh- und Stickmaschine überhaupt. Wischen, Zoomen, Zwei-Finger-Zoomen und Personalisieren. Alles ist möglich. Der Touchscreen stellt sich komplett auf Sie ein. Führt aber auch durchs Programm wenn Sie möchten. Mit einer Größe von 10.1“ Zoll Größe haben Sie einen der Größten und in der Bedienung besten, intuitiven Touchscreen.

Es gibt darüber hinaus auch jede Menge im Nähmodus zu entdecken. Ein professionelles Stichpaket und darunter ein tolles Zierstichpaket: Neu und nur von PFAFF® sind 4 völlig neue Stichtechniken: der Strahlenzierstich, der Spitzenstich, der Ziergleitstich und der *Dreifachbänderstich. Sie machen Ihr Projekt wirklich einzigartig. Natürlich gibt es auch die PFAFF® 9 mm Stiche, Einfach- oder Doppelbänderstiche sowie Maxistiche.*

Beginnen wir im Stickmodus.

creative ICON™ - Art-Deco Kissen Variante 1

Vorbereitungen

Verwenden Sie Baumwollstoff oder Leinen oder Satin für Ihr Kissen und stimmen Sie farblich das Stickgarn darauf ab. Wir haben Stickgarn von Sulky Gütermann als Oberfaden und farblich passendes Nähgarn als Unterfaden verwendet.

Die fertige Größe des Kissens beträgt 48 cm x 34 cm.

Schneiden Sie die Stoffteile für Ober- und Unterkissen größer zu. Besticken und verzieren Sie die Stoffteile zuerst und schneiden Sie sie danach zu.

Als Nahtzugabe empfiehlt sich an allen Kanten 1,5 cm dazu zugeben, die Nahtzugabe kann nach dem Zusammennähen von Ober- und Unterteil bequem zurückgeschnitten werden.

Verwenden Sie Stickvlies zum Besticken des Oberteils und wenn Sie mit den exklusiven Stichtechniken arbeiten, unterlegen Sie diese ebenfalls mit abtrennbarem Stickvlies.

Nachdem Verzieren oder Besticken, lösen Sie das Stickvlies vorsichtig von den Stichen, die Stickerei kann mit dem Stickvlies verstärkt bleiben. In unserem Beispiel haben wir noch Vlieseline H 250 in schwarz auf die verzierten Stoffteile aufgebügelt, das verleiht zusätzlichen Stand.

Auf der Rückseite ist ein nahtverdeckter Reißverschluß eingearbeitet und mit den exklusiven Zierstichen sind noch reizvolle Akzente gesetzt.

Die folgenden Skizzen zeigen Ihnen die Einteilung und den Ablauf.

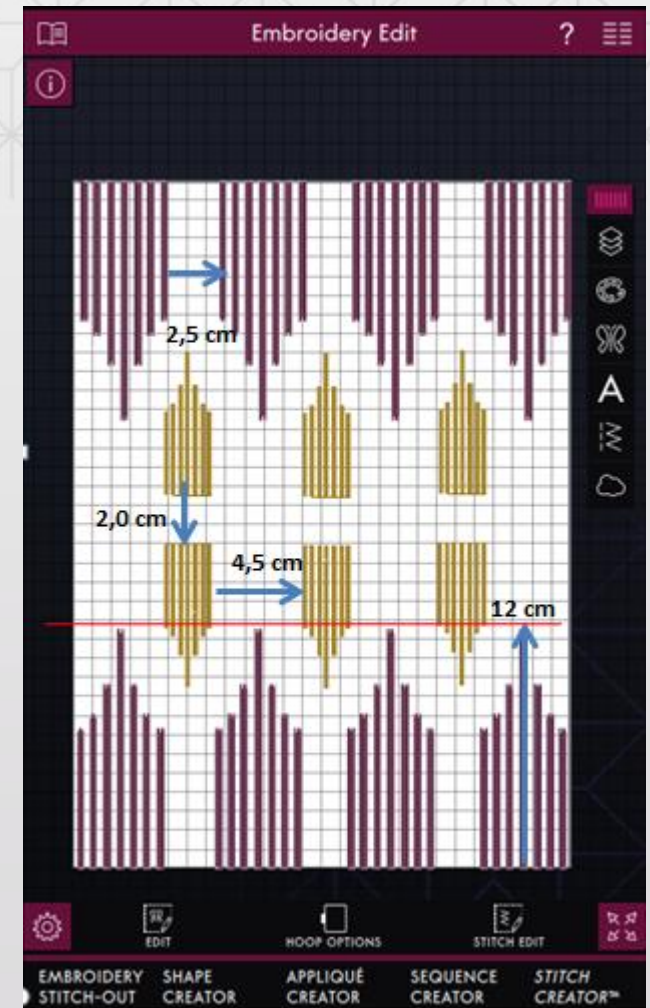
creative ICON™ - Art-Deco Kissen Variante 1

Für das zu bestickende Kissenoberteil wählen Sie Stickmotiv 7 aus der Kategorie Signature der PFAFF® creative ICON™. Sie benötigen zwei Motivparts für die Größe des Kissens.



Gestalten Sie Designpart 1

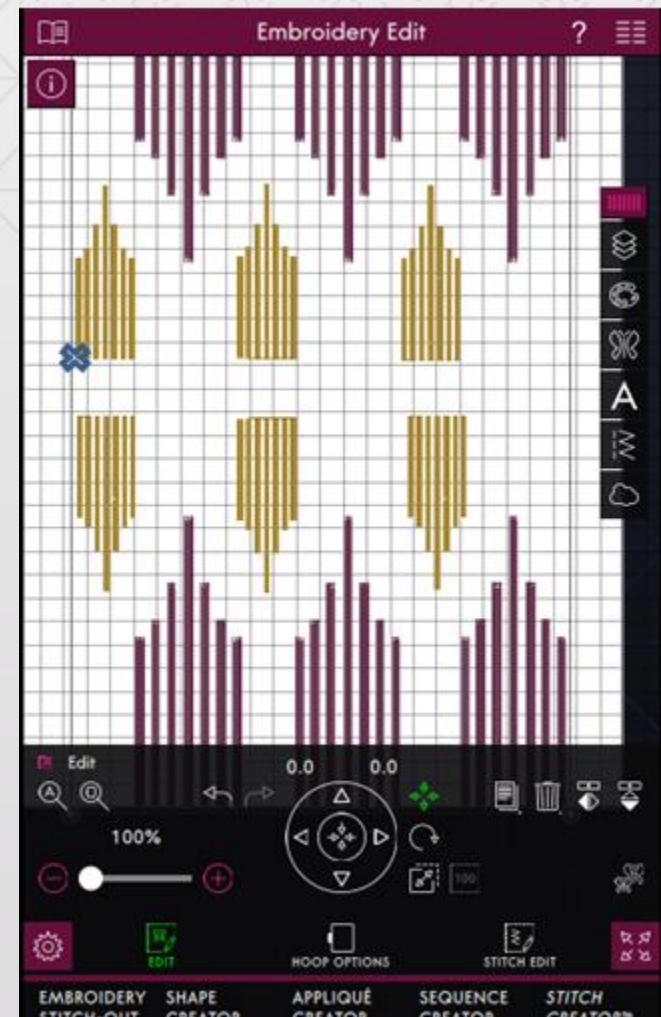
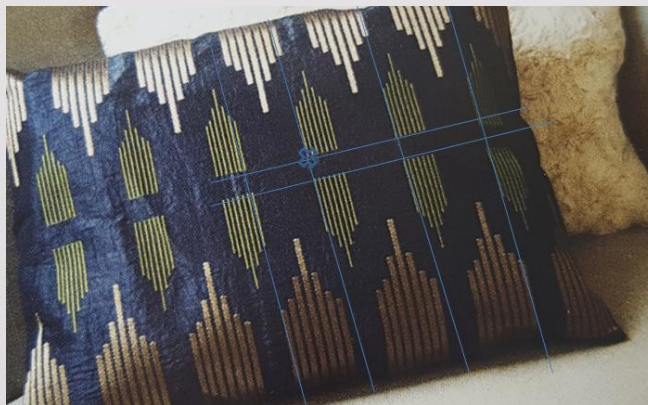
1. Verwenden Sie die neue Stickrahmengröße 260x360 mm.
2. Rufen Sie Motiv 7 auf. Verwenden Sie das Gitternetz der creative Icon™ im Stickmodus.
3. Platzieren Sie das Design unten rechts im Bildschirm und schieben Sie es etwas aus dem Bildschirmbereich. Mit der Funktion „In den Stickrahmen verschieben“, platzieren Sie es passgenau in den unteren rechten Stickrahmenbereich.
4. Verwenden Sie die Funktion „Design kopieren“ und platzieren Sie drei weitere Motive im Abstand von 2,5 cm auf den Bildschirm.
5. Sobald Sie vier Motive platziert haben, markieren Sie alle und gruppieren die vier Motive zu einem Motiv.
6. Kopieren Sie das entstandene Design und verschieben Sie es an den oberen Rand ihres Stickrahmens und spiegeln Sie das Motiv horizontal.
7. Rufen Sie das Design 8 auf und platzieren Sie es so, dass die kleinste Spitze von Design 8 mit der größten Spitze von Design 7 eine fast horizontale Linie bilden.
8. Dann fügen Sie zwei weitere kleine Designs hinzu. Der Abstand beträgt zur Seite 4,5 cm. Anschließend gruppieren Sie diese drei Designelemente zu einem und kopieren und spiegeln es horizontal.
9. Der Abstand der kleinen Designreihen zueinander beträgt 2cm.
10. Stickern Sie Designpart 1 auf Ihr Kissenoberteil. Verwenden Sie die Heftfunktion, die hilft ihnen später auch das zweiten Designpart passgenau einspannen zu können.
11. Verwenden Sie Stickvlies und den dynamischen Sprungfuß, der mit einem Sensor die Stoffhöhe misst und die ActivStitch – Technologie reguliert die notwendige Stickgarnmenge für ihr Design.



creative ICON™ - Art-Deco Kissen Variante 1

Gestalten Sie Designpart 2

1. Der zweite Motivpart wird im Prinzip wie der erste Designpart gestaltet. Allerdings fehlen zwei Designelemente des Designs 7. (siehe Abbildung Designpart 2).
2. Wenn Sie ihr Design erstellt haben, gehen Sie anschließend in den Stickvorgang und sticken den zweiten Part. Der zweite Part wird an dem bereits gestickten Motiv angepasst.
3. Verwenden Sie dazu die Muster „Exakt Positionierungs Funktion“ Ihrer creative ICON™, um das bereits gestickte Design 1 mit dem Designpart 2 zu verbinden.
4. Markieren Sie auf Ihrem Stoff die Stelle, an dem Designpart 2 weiter gestickt werden soll.
5. In unserem Fall habe ich von Design 8 den untersten äußersten Stich als Referenzpunkt verwendet. (Siehe Abbildung)
6. Dieser Stich wird auf dem Stoffstück positioniert. (Siehe Abbildung)

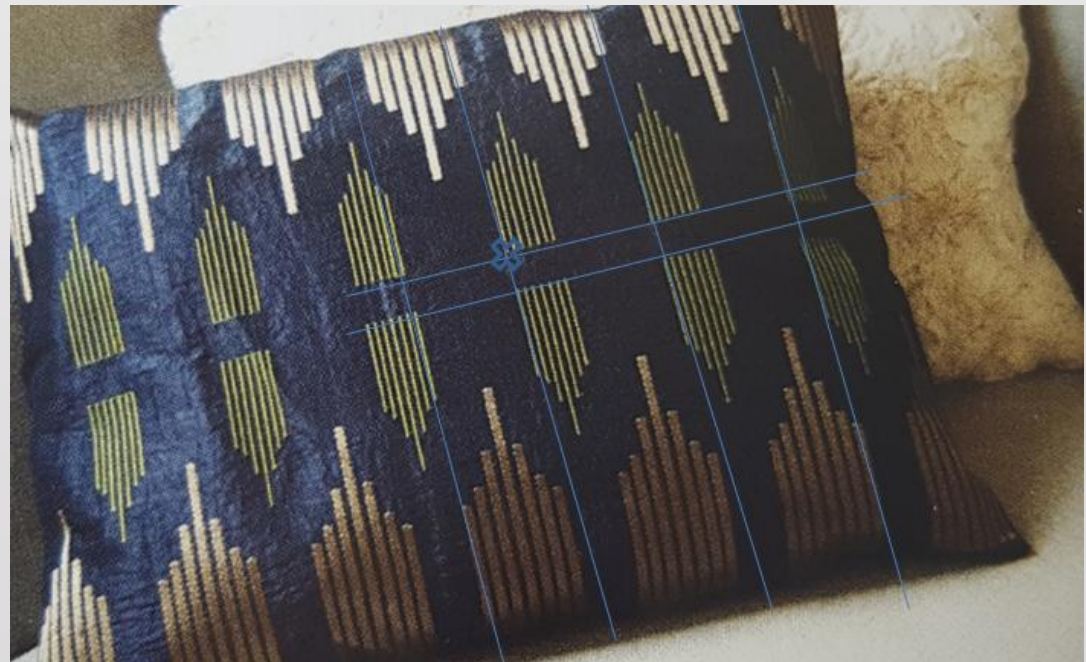
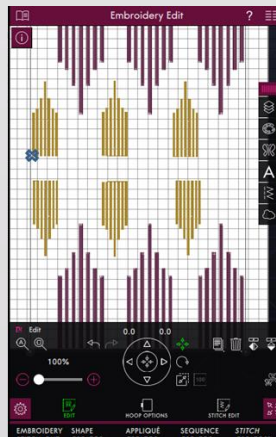


creative ICON™ - Art-Deco Kissen Variante 1

1. Mit Kreidestiftlinien verlängern Sie dazu Ihre Positionen der Stickmotive auf Ihrem Stoff. Damit Sie sich besser vorstellen können, wie Sie die Linien zeichnen, habe ich am fertigen Kissen die Linien dargestellt. Sie haben noch ihren unbestickten Stoff und markieren dort die Designabstände. Das sind mehrere Linien mit dem Abstand 4,5 cm vertikal und Linien im Abstand von 2cm horizontal. (siehe Abbildung)
2. Das Kreuz auf unserem Stoff markiert die Position, an der die creative Icon™ Designpart 2 anfügen soll.
3. Alles was zu tun ist, ist den Stich auf dem Bildschirm fest zuhalten (Siehe Abbildung) und die Nadel auf die markierte Stelle des sauber im Fadenlauf eingespannten Stoffes zu verfahren.
4. Also, Sie bestimmen den Referenzstich ihres Designs mit Schritt 1 Ihrer „Muster Positionierungs-Funktion“ und halten ihn fest durch den Schritt 2. Danach verfahren Sie die Nadel auf die markierte Stelle Ihres Stoffes. Das ist Schritt 3. Alles was zu tun ist, ist den Bildschirm für die Positionierfunktion zu bestätigen .

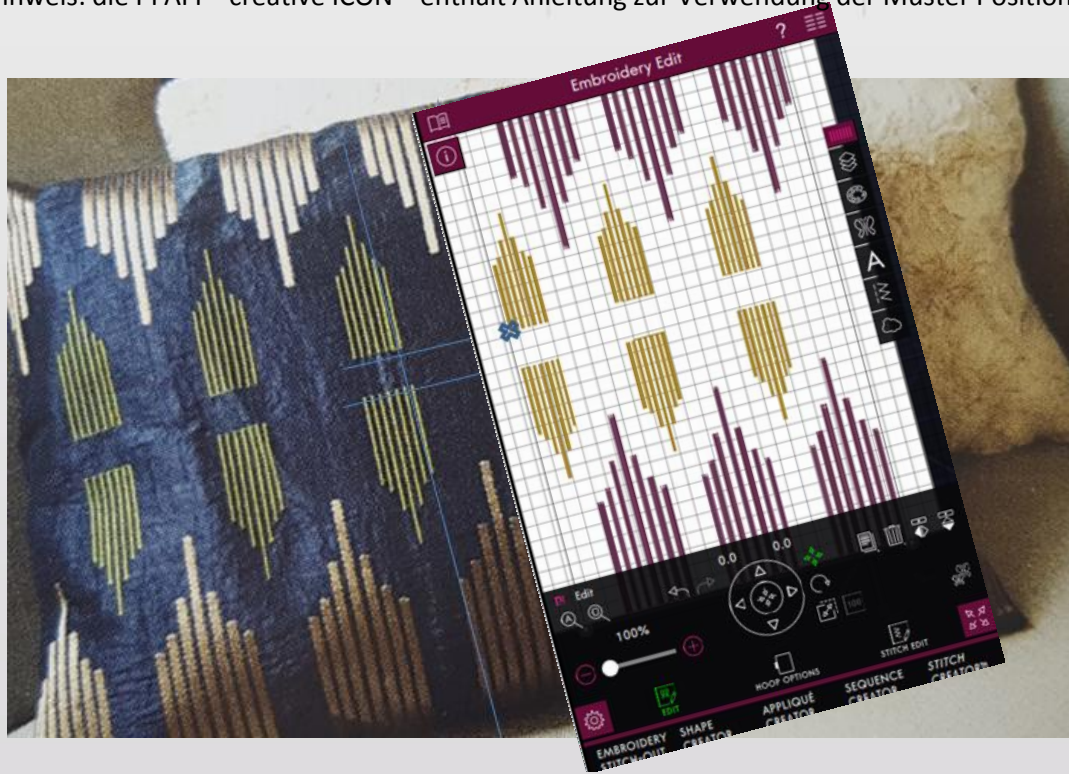
Position auf dem Stoff

Position auf dem Bildschirm



creative ICON™ - Art-Deco Kissen Variante 1

1. Was ist jetzt genau passiert?
2. Sie haben durch die Wahl eines Stiches Ihres Designs am Bildschirm und die erfolgte Verschiebung Ihrer Nadel auf Ihre markierte Stelle des Stoffes Ihrer PFAFF® creative ICON™ erklärt, wo exakt ihr Designpart 2 auf dem Stoff positioniert werden soll.
3. Der Startpunkt des Designs ist nicht immer identisch mit einem gewählten Referenzstich, das heißt, ihr Muster wird gestickt, Ihr Referenzstich ist aber nicht immer der erste gestickte Stich Ihres Designs.
4. Hinweis: die PFAFF® creative ICON™ enthält Anleitung zur Verwendung der Muster Positionierfunktion im Hilfe Center.



creative ICON™ - Art-Deco Kissen Variante 1

Die Rückseite: Fertige Größe: 48x34cm
2 Stoffteile mit nahtverdecktem Reißverschluss
und exklusiven Ziergleitstichen.

Ziergleitstiche – am Stoffbruch gefaltet

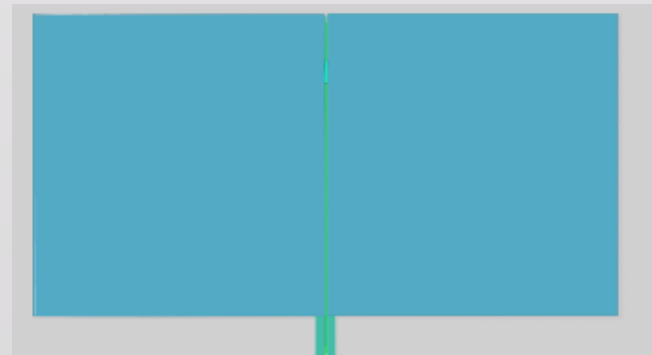
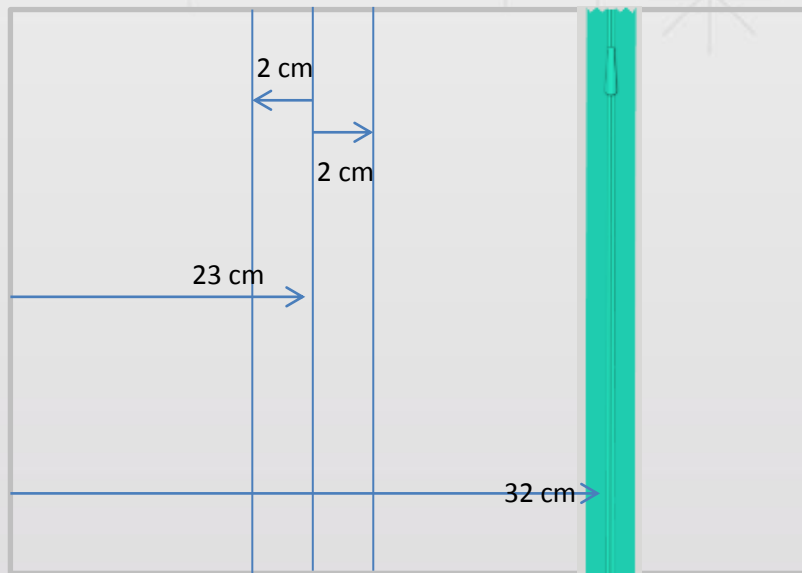
Nähen Sie effektvolle Zierstiche, die scheinbar ohne Verbindungsstich entstehen. Mit dem Ausgleichsfuß mit mittiger Führung Ihrer PFAFF® creative icon™ können Sie perfekt individuelle Zierakzente gestalten.

Im Hilfecenter Ihrer PFAFF® creative Icon™ sehen Sie unter Tutorial&Techniken:

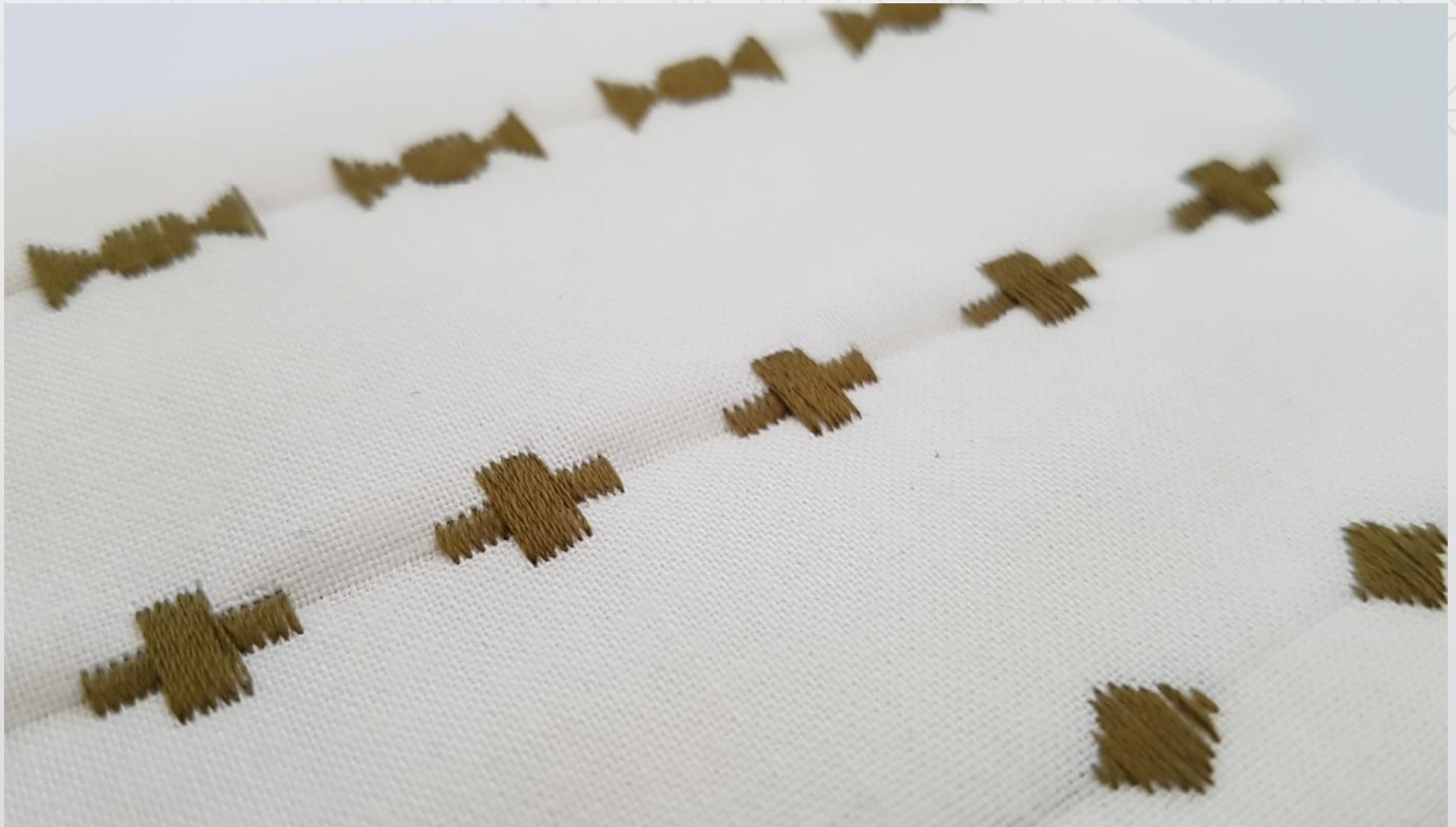
Weitere Nähtechniken, Reißverschluss in ein Kissen einnähen, wie Sie den Reißverschluss einnähen können.

Die Ziergleitstiche werden ebenfalls animiert erklärt.

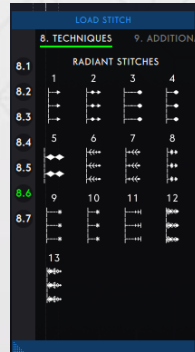
Danach werden beide Kissenteeile auf die fertige Größe plus Nahtzugabe 1,5 cm zugeschnitten. Alle 4 Kanten werden mit dem Geradstich zusammen genäht. Beachten Sie dabei das IDT-SYSTEM mit Sensorfunktion! Anschließend werden die Kanten zurückgeschnitten und über den leicht geöffneten Reißverschluss wird dann das Kissen gewendet.



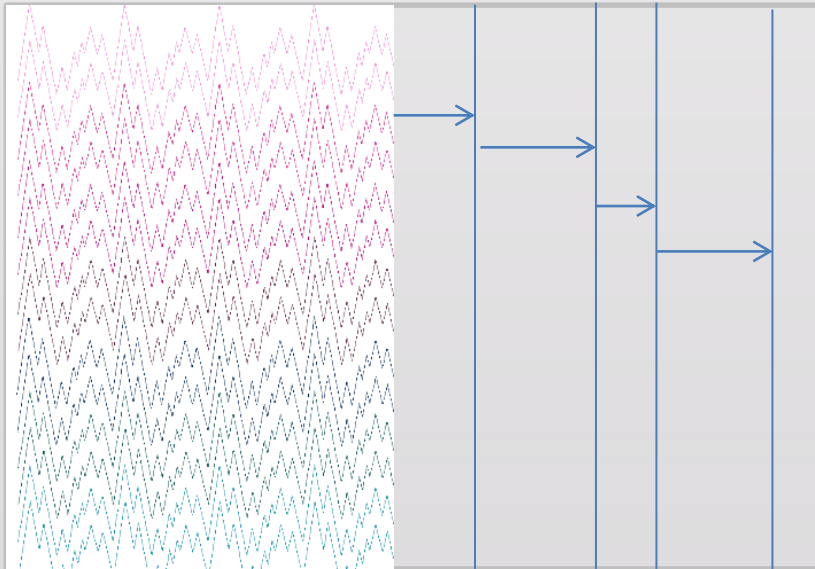
creative ICON™ exklusive Ziergleitstiche



creative ICON™ - Art-Deco Kissen Variante 2



4cm 7cm 3cm 7cm



Sie können auch ein zweites Kissen gestalten in der gleichen Größe. Auch hier empfiehlt es sich die Stoffe größer zuzuschneiden und zu besticken und zu verzieren und dann auf die fertige Größe 48 cm x 34 cm zuzuschneiden.

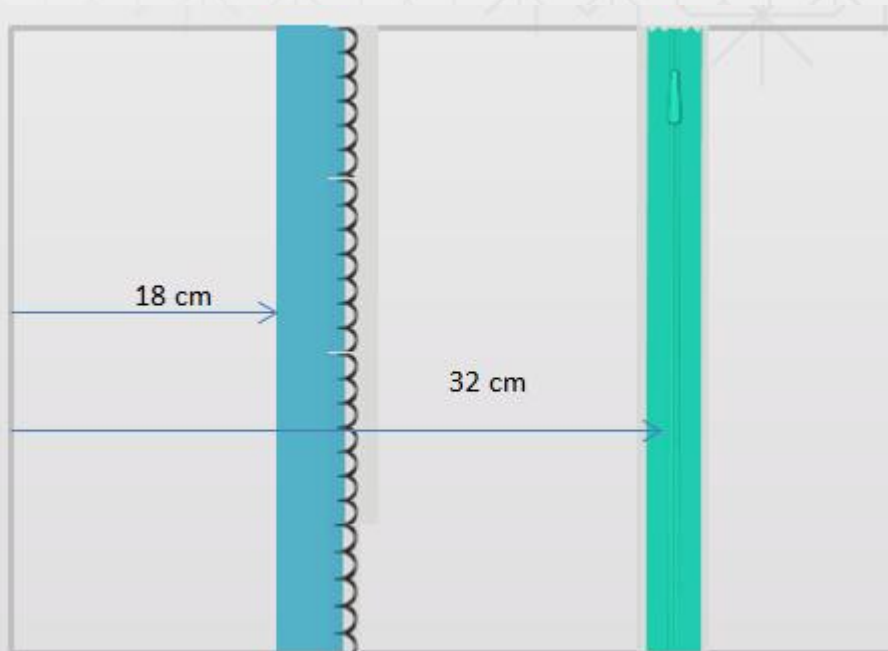
Die Vorderseite wurde mit dem Stickmotiv 41 aus der Kategorie Signature bestickt, die Stickrahmengröße ist 260x360mm. Stickvlies wurde unterlegt. Stickgarn von Gütermann Sulky wurde verwendet.

Markieren Sie sich Linien auf Ihrem Stoff im gezeigten Abstand und nähen Sie - nachdem Sie Designs 41 auf Ihren Stoff gestickt haben - Ziereffekte mit den exklusiven Strahlenzierstichen auf ihr Kissenteil.

Im Hilfecenter Ihrer PFAFF® creative Icon™ sehen Sie unter Tutorial&Techniken, wie Sie die Strahlenzierstiche nähen können.



creative ICON™ - Art-Deco Kissen Variante 2



Die Rückseite, fertige Größe 48 cm x 34 cm wurde gefertigt aus 3 Stoffteilen, einem 5,5 cm breiten und 37cm langen Streifen für den Spitzeneinsatz, wasserlöslichem Vlies für die Spitze, nahtverdecktem Reißverschluss und exklusivem Spitzenstich.

Spitzenstich

Tolle Kanteneffekte gestalten Sie mit den exklusiven Spitzenstichen Ihrer PFAFF® creative ICON™. Verwenden Sie dazu den Ausgleichsfuß mit mittlerer Führung. Ausführliche Informationen sowie eine Anleitung mit Animation erhalten Sie über die Funktion Hilfe Center Ihrer PFAFF® creative ICON™. Der Spitzenstich wurde auf einen im Stoffbruch liegenden Stoffstreifen unterlegt mit wasserlöslichem Stickvlies genäht. Der Stoffstreifen wurde dann mit zwei der drei Kissenteile mitgefasst.

Rückseite nähen

2 Kisseanteile rechts auf rechts legen und dazwischen den Spitzenstreifen platzieren. Die langen Kanten sind versäubert. Die Stoffteile mit Geradstich zusammen nähen. Die Spitze zeigt dabei nach links. Beim Öffnen der Stoffteile ist die Spitze, wie eine Paspel als Ziereffekt zwischen den beiden Stoffteilen eingenaht. Mit dem dritten Stoffteil nähen Sie den noch nötigen Reißverschluss ein.

Im Hilfecenter Ihrer PFAFF® creative ICON™ sehen Sie unter Tutorial&Techniken:

Weitere Nähetechniken, Reißverschluss in ein Kissen einnähen, wie Sie den Reißverschluss einnähen können.

Danach werden beide Kisseanteile auf die fertige Größe plus Nahtzugabe 1,5 cm zugeschnitten. Alle 4 Kanten werden mit dem Geradstich zusammen genäht. Beachten Sie dabei das IDT-SYSTEM mit Sensorfunktion! Anschließend werden die Kanten zurückgeschnitten und über den leicht geöffneten Reißverschluss wird dann das Kissen gewendet.

