

ANLEITUNG

HERRENHEMD

MAXI- & ZIERSTICHE

Das benötigen Sie:

Weißes Herrenhemd

Effektgarn Ihrer Wahl

PFAFF® Nähmaschine mit Maxistichen,
z.B. PFAFF® quilt expression 720

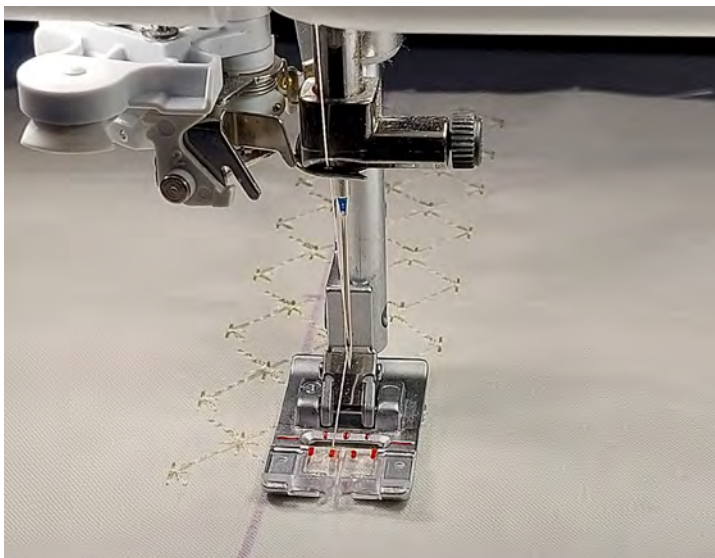
PFAFF® Maxistichfuß
Art.-Nr. 820778096, Kategorie: G J L

PFAFF® Mehrfachlinien-Zierstichfuß
Art.-Nr. 821082096, Kategorie: B C D E F G J K L

PFAFF® Drei-Loch-Garnfuß
Art.-Nr. 820920096, Kategorie: F G J L



1. Markieren Sie die Mittellinie auf dem vorderen Bereich von beiden Hemd Seiten.
2. Gehen Sie an die Maschine und wählen Sie die Stich-Kategorie 5.4.13
Setzen Sie den Nähfuß für die Maxi-Stiche ein Nr. 8. Nehmen Sie die mittel Linie des Nähfußes und platzieren Sie dann das Ganze auf der Linie vom Stoff.
3. Nähen Sie den Maxi-Zierstich von der oberen Hälfte des Hemdes nach unten.

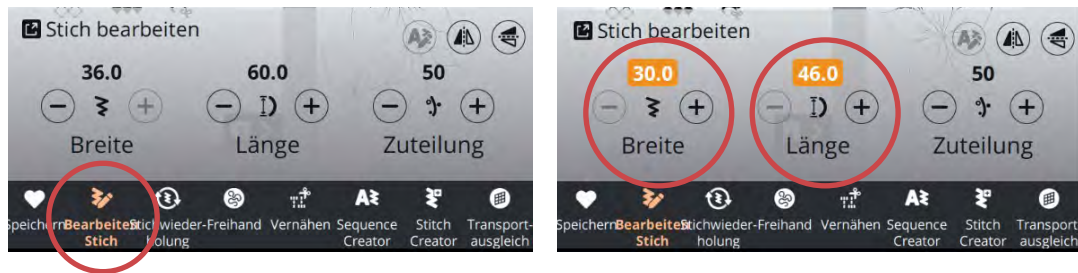


Tipps und Tricks von unserer Expertin
Martina Effenberger

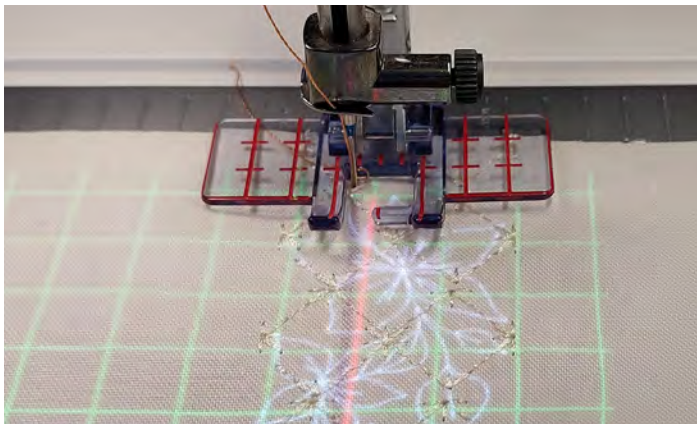
HERRENHEMD

MAXI- & ZIERSTICHE

- Der nächste Schritt ist wählen Sie den zweite Maxi-Zierstich an der Maschine aus, Stich-Kategorie 5.4.8. Hierfür habe ich den Mehrfachlinien-Zierstichfuß verwendet, diesen Fuß bitte an die Maschine anbringen.
Bevor Sie beginnen sollten Sie bitte die Blume noch auf diese Einstellungen verändern.



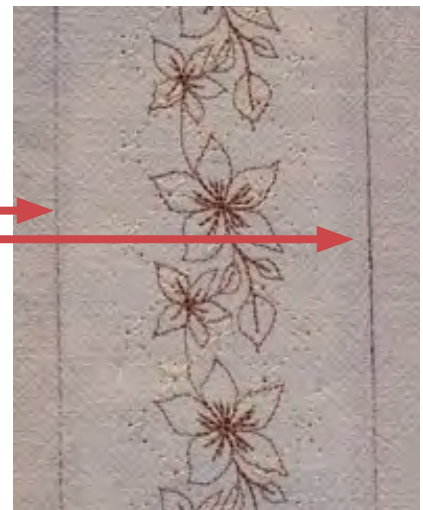
- Platzieren Sie die Blume so, dass es in der Mitte von dem hellbeigen Maxi-Zierstich sitzt. Nähen Sie von oben nach unten.



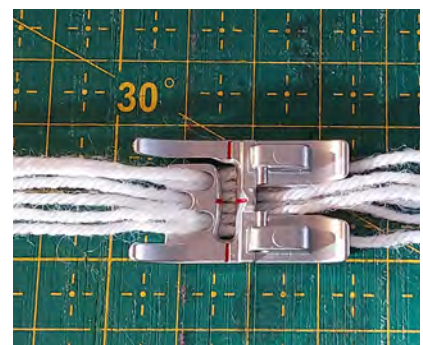
Sie können hierfür auch den Projektor zuschalten dieser Projiziert den Maxi-Zierstich als Abbildung auf den Stoff das Hilft Ihnen besser zu Platzieren.

- Zeichnen sie auf dem Hemd nun 2 weitere Linien ein. Wählen Sie eine neue Stich-Kategorie aus Nr.2.2.3. Halten Sie mit dem Finger das Motiv gedrückt und der Stich-Creator öffnet sich.

Hierfür ist ein Video gedreht wie Sie weiter vorgehen.



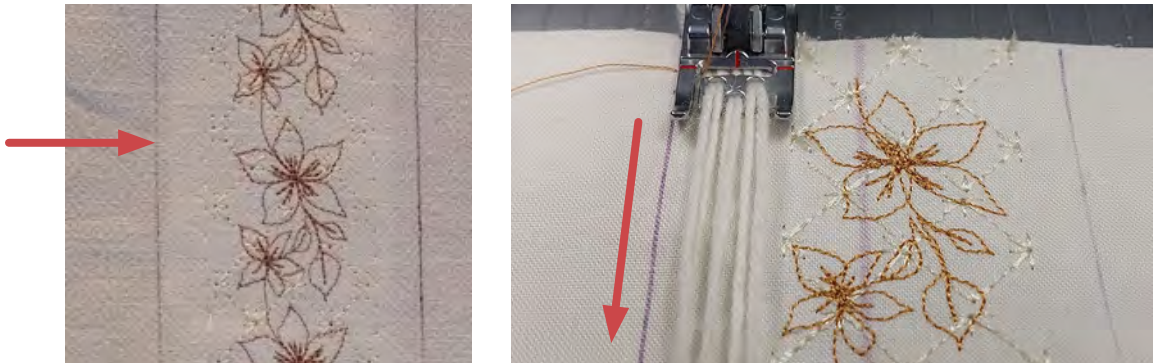
Nachdem Sie den Stich Verändert haben und auf dreifach eingestellt haben nehmen Sie den Dreilochfuß und fädeln Sie die Wollfäden durch die Nähfußlöcher.



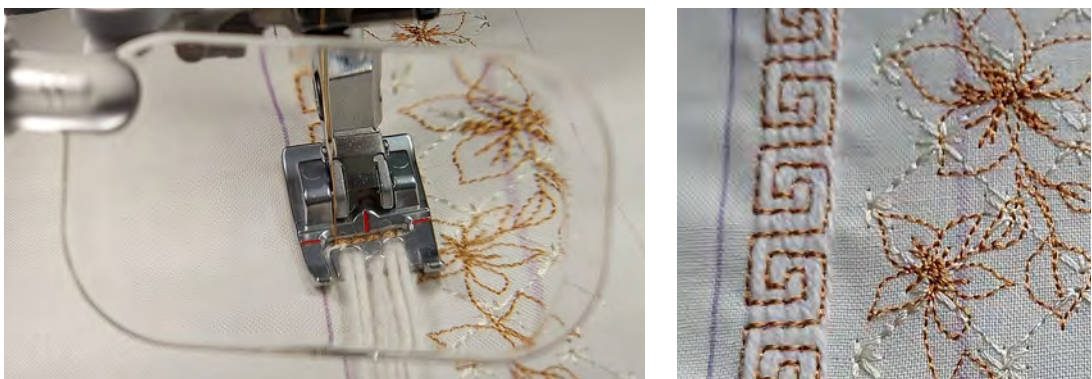
HERRENHEMD

MAXI- & ZIERSTICHE

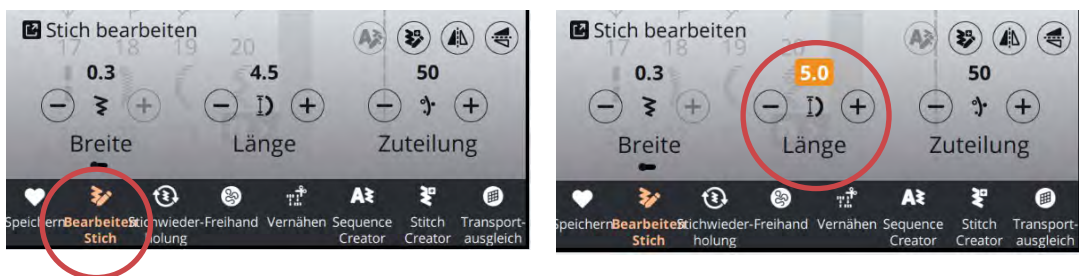
Setzen Sie den Nähfuß mit den Wollfäden nun an die Maschine an und legen Sie den Nähfuß an die Linie links Seitig an. Nähen Sie den Zierstich von oben nach unten ab.



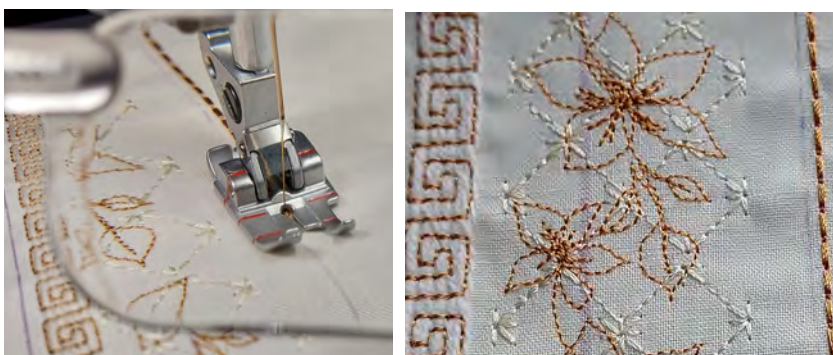
7. So sollte das Ganze dann aussehen.



8. Für die rechte Seite wählen Sie eine neue Stich-Kategorie aus Nr.3.3.1. Stellen Sie die Stichlänge auf 5.0 mm.



9. Nehmen Sie den Patchwork Inch-Fuß und bringen Sie den Fuß an die Maschine an. Platzieren Sie den Fuß an der rechten Linie und Nähen von oben nach unten ab.



Fertig ist die Gestaltung von dem Hemd. Die andere Seite vom Hemd wird gegenläufig ausgearbeitet. Ich hoffe es hat Ihnen Freude bereitet beim Gestalten des Hemdes.